



Internet for Trust

Towards Guidelines for Regulating
Digital Platforms for Information as a Public Good
Global Conference, UNESCO Headquarters
Paris – 21-23 February 2023



Pour un Internet de confiance

Vers des principes de régulation des plateformes numériques
pour l'information comme bien commun

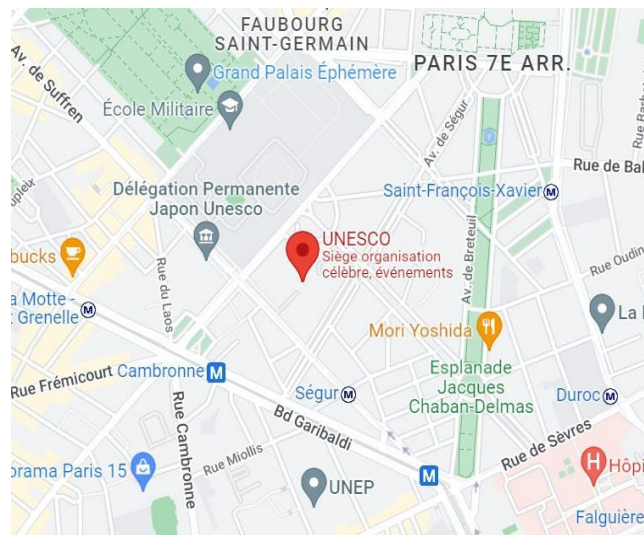
Conférence mondiale de l'UNESCO

21-23 février 2023

Informations pratiques

La Conférence mondiale de l'UNESCO « Pour un Internet de confiance » aura lieu au Siège de l'UNESCO, bâtiment Fontenoy, à Paris.

Le Siège de l'UNESCO a deux entrées :
7 place de Fontenoy, 75007 Paris (entrée principale)
125 avenue de Suffren, 75007 Paris (entrée des journées de réunions)



Tous les délégués sont priés de se présenter au **bureau d'inscription, situé** au 125 avenue de Suffren, 75007 Paris. L'inscription est ouverte à partir de **08 h 15 le 21, 22 et 23 février.**

Les délégués recevront un badge pour accéder au bâtiment et à des fins de sécurité.



Internet for Trust

Towards Guidelines for Regulating
Digital Platforms for Information as a Public Good
Global Conference, UNESCO Headquarters
Paris – 21-23 February 2023



Sommaire

I. INFORMATIONS SUR LE SOMMET.....	3
I.1 HORAIRES DES RÉUNIONS.....	3
I.2 LANGUES DE TRAVAIL.....	3
I.3 FUSEAU HORAIRE	3
I.4 CONNEXION INTERNET SUR PLACE.....	3
I.5 SERVICES DE RESTAURATION.....	3
I.6 CONSIGNES DE SANTÉ LIÉES AU COVID	3
I.7 SERVICES MÉDICAUX LORS DU SOMMET	4
I.8 SERVICES BANCAIRES AU SIÈGE DE L'UNESCO.....	4
I.9 INFORMATIONS DE CONTACT	4
II. INFORMATIONS PRATIQUES PENDANT VOTRE SÉJOUR	5
II.1 HÔPITAUX, NUMÉROS D'URGENCE ET PHARMACIES	5
II.2 HORAIRES D'OUVERTURE À PARIS.....	6
II.3 TRANSFERTS AÉROPORT/GARE DE PARIS	7
II.4 TRANSPORTS À PARIS ET DANS LA RÉGION ÎLE-DE-FRANCE	8
II.5 RESTAURANTS (À L'UNESCO ET À PROXIMITÉ)	9
II.6 HÔTELS	11
II.7 MÉTÉO.....	28



Internet for Trust

Towards Guidelines for Regulating
Digital Platforms for Information as a Public Good
Global Conference, UNESCO Headquarters
Paris – 21-23 February 2023



I. INFORMATIONS SUR LE SOMMET

I.1 HORAIRES DES RÉUNIONS

Le pré-sommet commencera le **mardi 21 février à 08h30 heures** avec la journée d'engagement et se terminera le **jeudi 23 février à 18h30 heures**. Plus de détails sur le programme de chaque journée sont disponibles sur le site.

I.2 LANGUES DE TRAVAIL

La conférence offrira une interprétation en anglais, en français et en espagnol aux participants en personne et en ligne.

I.3 FUSEAU HORAIRE

Paris a une heure d'avance sur le temps moyen de Greenwich (GMT+1).

I.4 CONNEXION INTERNET SUR PLACE

- Une connexion WiFi gratuite est disponible dans les salles de réunion ainsi que dans tout le bâtiment Fontenoy.
- Réseau : **HQ-AIR-PUB**
- Mot de passe : **uneswifi**

I.5 SERVICES DE RESTAURATION

Les participants pourront se restaurer à la cafétéria ou au restaurant de l'UNESCO, à leurs frais.

I.6 CONSIGNES DE SANTÉ LIÉES AU COVID

Compte tenu de l'évolution positive de la situation sanitaire en France, le port du masque n'est plus obligatoire au Siège de l'Organisation. Cependant, il reste fortement recommandé en présence d'autres personnes, et les personnes souhaitant continuer à le porter sont invitées à le faire. Nous recommandons donc le port d'un masque dans les salles de réunion/conférence ou dans tout autre lieu de rassemblement.

Pendant la conférence, nous vous demandons également de respecter les précautions d'hygiène, telles que l'utilisation de gel hydroalcoolique à l'entrée des bâtiments de l'UNESCO, le lavage fréquent des mains et l'aération des locaux.



Internet for Trust

Towards Guidelines for Regulating
Digital Platforms for Information as a Public Good
Global Conference, UNESCO Headquarters
Paris – 21-23 February 2023



Toute personne présentant des symptômes (ou une suspicion de symptômes), qu'elle soit vaccinée ou non, doit alerter les organisateurs de cette réunion et peut demander des conseils médicaux aux Services médicaux de l'UNESCO situés au 2e étage en les contactant à service.medical@unesco.org (voir aussi ci-dessous).

Pour toute autre question médicale, y compris les tests COVID-19 liés aux voyages, vous pouvez prendre rendez-vous sur le site Doctolib : <https://www.doctolib.fr/>

I.7 SERVICES MÉDICAUX LORS DU SOMMET

- Un **service de premiers secours** est situé au 2^e étage du Siège de l'UNESCO (bâtiment principal). Les services médicaux non urgents ne seront pas fournis sur place.
- Les participants doivent assumer **les coûts** de tout traitement médical qu'ils pourraient recevoir pendant leur séjour en France. Les visiteurs de la Communauté européenne peuvent bénéficier des mêmes services de santé que les citoyens français. Pour cela, ils doivent obtenir un formulaire E111 auprès du centre de santé de leur pays d'origine. Il est recommandé aux autres visiteurs de souscrire une assurance voyage pour être couverts en France ainsi que dans tous les pays dans lesquels ils doivent transiter.
- **Service médical de l'UNESCO** +33 (0)1 45 68 08 67 service.medical@unesco.org
- **Les consultations médicales non urgentes peuvent être réservées sur :** <https://www.doctolib.fr/>. Le **Centre Médical Europe**, situé au 44 rue d'Amsterdam, 75009 Paris **Tél. : 01 42 81 93 33** propose diverses consultations à bas prix.

I.8 SERVICES BANCAIRES AU SIÈGE DE L'UNESCO

L'UNESCO dispose d'une banque, **La Société Générale**, au sein de ses deux sites (Bât. Fontenoy et Miollis).

Dans *le bâtiment Fontenoy*, la banque est située au rez-de-chaussée et est ouverte de **9 h 30 à 12 h 15.** puis de **13 h 15 à 17 h 15.**

Un distributeur de billets est disponible 24 heures sur 24.

I.9 INFORMATIONS DE CONTACT

Pour toute information complémentaire, veuillez écrire à : internetconference@unesco.org



Internet for Trust

Towards Guidelines for Regulating
Digital Platforms for Information as a Public Good
Global Conference, UNESCO Headquarters
Paris – 21-23 February 2023



II. INFORMATIONS PRATIQUES PENDANT VOTRE SÉJOUR

II.1 HÔPITAUX, NUMÉROS D'URGENCE ET PHARMACIES

Les hôpitaux où l'on parle anglais :

The American Hospital in Paris

63 boulevard Victor Hugo, 92200 Neuilly-sur-Seine
Tél. : 33 (0)1 46 41 25 25 (*métro : Anatole France/Pont de Levallois*).

The Hertford British Hospital

3 rue Barbès, 92300 Levallois-Perret
Tél. : 33 1 46 39 22 22 (*métro : Anatole France*)

Hôtel Dieu

1 parvis Notre-Dame, 75001 Paris
Tél. : 01 42 34 82 34 (*métro : Cluny-la Sorbonne et Maubert-Mutualité*)

Numéros de téléphone d'urgence :

- S.A.M.U. : 15	- S.O.S aide : 01 47 23 80 80
- Police : 17	(Numéro d'urgence en anglais)
- Pompiers : 18	- Centre anti-poison : 01 40 37 04 04
- S.O.S médecins : 01 43 37 77 77	- Ambulances : 01 43 78 26 26
- S.O.S dentistes : 01 43 37 51 00	

Adresses des pharmacies :

Les pharmacies suivantes sont situées à proximité de l'UNESCO (heures d'ouverture habituelles de 8 à 21 heures) :

Pharmacie Suffren

82 Avenue Suffren, 75015 Paris
Tél. : 01 45 67 16 66

Pharmacie Place Cambronne

6 Place Cambronne, 75015 Paris
Tél. : 01 45 67 12 86



Internet for Trust

Towards Guidelines for Regulating
Digital Platforms for Information as a Public Good
Global Conference, UNESCO Headquarters
Paris – 21-23 February 2023



Pharmacie du Métro

138 Boulevard de Grenelle, 75015 Paris
Tél : 01 45 75 33 35

Pharmacies ouvertes 24h/24 (de 20 à 9 heures) :

Pharmacie Derhy

84 avenue des Champs Élysées, 75008 Paris
Métro lignes n°1 ou 9 : Franklin D. Roosevelt
Tél. : 01 45 62 02 41

Pharmacie Perrault

6, place Clichy, 75009 Paris
Métro ligne 13 : Place de Clichy
Tél. : 01 48 74 65 18

Pharmacie Rico

6, place Félix Eboué, 75012 Paris
Métro ligne 6 : Daumesnil
Tél. : 01 43 43 19 03

II.2 HORAIRES D'OUVERTURE À PARIS

La plupart des entreprises sont ouvertes de 8 ou 9 heures à 18 heures.

- Les bureaux administratifs ferment généralement à 17 heures, à l'exception des bureaux de poste qui sont parfois ouverts jusqu'à 18 h 30.
- Les boutiques et magasins sont ouverts en continu de 9 heures à 18 h 30/19 heures avec des fermetures tardives, « les nocturnes », certains jours dans les grands magasins.
- Les magasins sont traditionnellement fermés le dimanche et le lundi, mais beaucoup de supermarchés restent ouverts le lundi.
- Les banques sont généralement ouvertes de 9 heures à 16 h 30 et fermées le samedi (certaines ouvrent jusqu'à 16 heures) et le dimanche.
- Les musées sont généralement ouverts de 9 à 10 heures jusqu'à 17 ou 18 heures et ferment le lundi ou le mardi.
- Les monuments ont à peu près les mêmes horaires d'ouverture que les musées, bien que les horaires puissent varier en fonction de la saison.

Découvrez le meilleur de Paris sur le site officiel de l'office du tourisme et des congrès de Paris : <https://www.parisinfo.com>



Internet for Trust

Towards Guidelines for Regulating
Digital Platforms for Information as a Public Good
Global Conference, UNESCO Headquarters
Paris – 21-23 February 2023



II.3 TRANSFERTS AÉROPORT/GARE DE PARIS

Les aéroports et les gares de Paris sont desservis par les transports publics et les services de taxi. Vous trouverez ci-dessous les liens vers les principales ressources Internet qui vous aideront à planifier vos transferts.

Vols arrivant à ROISSY CDG (Aéroport international Charles-de-Gaulle)
<https://www.parisaeroport.fr/>

[Aéroport de Paris-Charles de Gaulle par les transports en commun](#)

[Uber](#)



[Taxi G7 CDG Airport](#)



Vols arrivant à PARIS-ORLY <http://www.parisaeroport.fr/>

[Aéroport de Paris-Orly par les transports en commun](#)

[Uber](#)



[Taxi G7 ORLY Airport](#)



Bus Air France

Voyageurs toutes compagnies
4 lignes régulières directes Paris / Aéroports
Service 7 / 7 Tél. : 33 (0)1 41 56 89 00 (pour un message enregistré en français et en anglais)
Web : <http://www.lescarsairfrance.com/en.html>

Le service de navette de l'aéroport

Vous pouvez également utiliser un service partagé ou personnel pour vous rendre partout dans Paris. Organisez votre prise en charge à l'avance - **la navette aéroport** vous attendra à votre arrivée. Et elle vous attendra pour vous ramener à l'aéroport lorsque vous partirez à la fin de votre séjour.

Ces services acceptent généralement les paiements par carte de crédit, mais il est conseillé de les contacter par téléphone au préalable pour savoir si vous pouvez payer directement le chauffeur par carte bancaire et quelles cartes sont acceptées.



Internet for Trust

Towards Guidelines for Regulating
Digital Platforms for Information as a Public Good
Global Conference, UNESCO Headquarters
Paris – 21-23 February 2023



Vous êtes prié de faire directement les réservations en ligne ou en contactant la société sélectionnée.

- <http://www.parishuttle.com>
- <http://www.netcapricorn.com/clients/airportconnection/paris.htm>

II.4 TRANSPORTS À PARIS ET LA RÉGION ÎLE-DE-FRANCE

RER/Métro/Bus

Une gare RER/TGV dessert désormais directement l'aéroport. Des trains partent toutes les 15 minutes pendant les heures de 5 h 30 à 23 h 30 vers le centre-ville.

Lien direct à utiliser pour votre itinéraire de l'aéroport à l'hôtel (à imprimer avant le voyage) :

http://www.ratp.fr/en/ratp/c_21879/tourists/

Taxis

CONSEILS IMPORTANTS

Les taxis parisiens vous font généralement payer un supplément lorsque vous réservez à l'avance. Ce supplément est lié au trajet effectué depuis leur point de départ jusqu'au lieu de prise en charge du client.

Afin d'éviter tout désagrément financier, il est également important que vous connaissiez déjà l'itinéraire le plus économique pour vous rendre à votre hôtel. Vous pouvez imprimer une carte sur le lien suivant :

<http://www.viamichelin.co.uk/> (vous choisissez une option).

Taper « 95700 Aéroport Roissy-Charles-de-Gaulle » pour l'aéroport Charles-de-Gaulle ou « 94390 Aéroport de Paris-Orly » pour l'aéroport d'Orly

Transports en commun à Paris et en banlieue : RER/Métro/Bus

La façon la plus économique de se déplacer dans et autour de Paris.

<https://www.ratp.fr/itineraires>





Internet for Trust

Towards Guidelines for Regulating
Digital Platforms for Information as a Public Good
Global Conference, UNESCO Headquarters
Paris – 21-23 February 2023



Transports en commun jusqu'au Siège de l'UNESCO :

Métro

Ligne 10 : Ségur (derrière l'entrée principale, 10 minutes jusqu'à Place de Fontenoy)

Ligne 6 : Cambronne (5 minutes à pied de l'UNESCO)

Ligne 8 : École Militaire (10 à 15 minutes à pied de l'UNESCO)

Bus

Ligne 28 : (École Militaire)

Ligne 80 : (Place Cambronne)

II.5 RESTAURANTS (À L'UNESCO ET À PROXIMITÉ)

Il existe de nombreux restaurants dans le quartier. Voici quelques suggestions :

À l'UNESCO

Restaurant de l'UNESCO (Fontenoy)

7^e étage Fontenoy (midi seulement)

Ouvert de 12 heures à 14 h 30 Tél. : 01 45 68 16 00 (sur réservation)

Cafétéria/Bar de l'UNESCO (Fontenoy)

7^e étage (Self-service)

Ouvert dès 8 h 30

Mina Mahal (cuisine indienne)

25 rue Cambronne, 75015 Paris

Tél. : 01 47 34 26 17

Rami (cuisine libanaise)

30 boulevard Garibaldi, 75015 Paris

Tél. : 01 45 66 04 43

Myung Ka (cuisine coréenne)

19 boulevard Garibaldi, 75015 Paris

Tél. : 01 47 83 41 45

Le Garibaldi (menu du jour/ cuisine française)

58 boulevard Garibaldi, 75015 Paris

Tél. : 01 45 67 15 61

Guide Paris Restaurants : <https://www.parisinfo.com/ou-manger-a-paris>

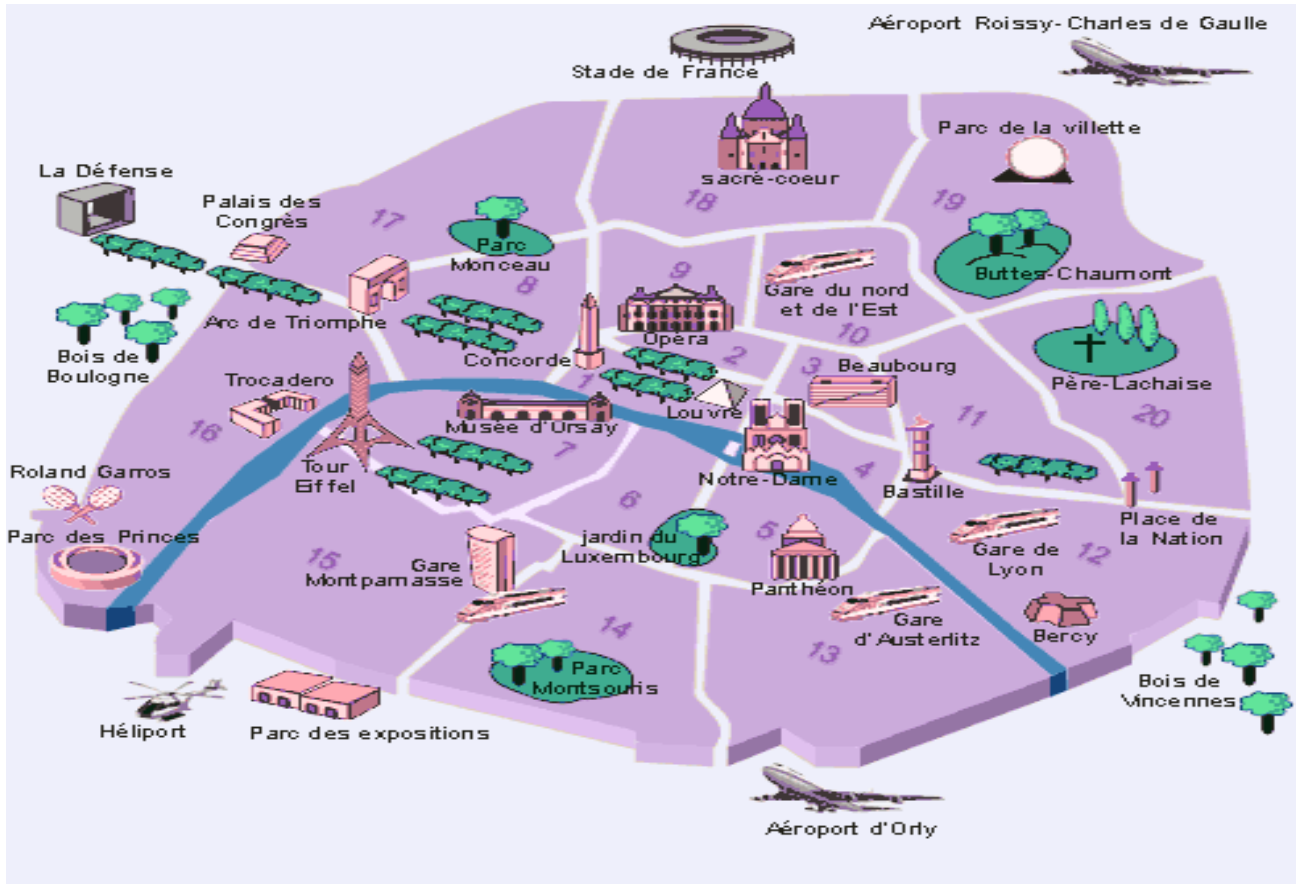


Internet for Trust

Towards Guidelines for Regulating
Digital Platforms for Information as a Public Good
Global Conference, UNESCO Headquarters
Paris – 21-23 February 2023



CARTE VISITER PARIS



VEUILLEZ NOTER QUE L'UNESCO EST UNE ORGANISATION NON-FUMEURS



Internet for Trust

Towards Guidelines for Regulating
Digital Platforms for Information as a Public Good
Global Conference, UNESCO Headquarters
Paris – 21-23 February 2023



II.6 HÔTELS

Paris offre un large choix d'hôtels, dont les prix et la disponibilité varient considérablement d'un jour à l'autre. Vous pouvez consulter les agrégateurs de voyages (par exemple : booking.com, hotels.com, tripadvisor.com) pour passer en revue les prix à proximité du Siège de l'UNESCO avant de décider de réserver l'hôtel par le biais de cette plateforme ou directement auprès de l'hôtel.

Localisez votre hôtel via Google Maps : <http://maps.google.fr/>

Hôtel Baldi***

42 boulevard Garibaldi, 75015 PARIS

&



- **Conditions d'annulation :**
24 heures avant la date d'arrivée
- **Garantie requise lors de la réservation :**
Courriel ou téléphone et carte de crédit uniquement en garantie

Dépenses supplémentaires :

Taxes d'hôtel

Petit-déjeuner

Hôtel situé à 5 minutes à pied de l'UNESCO et à deux pas de la Tour Eiffel.

PRIX

Chambre simple standard avec douche	Chambre double standard	Double Supérieure	Chambre à deux lits Supérieure
94 €	104 €	113 €	118 €



Web : <http://baldi-paris-hotel.com/>

CONTACT

Tél. : 33 (0)1 47 83 20 10

Mél : hotel.baldi@wanadoo.fr



Internet for Trust

Towards Guidelines for Regulating
Digital Platforms for Information as a Public Good
Global Conference, UNESCO Headquarters
Paris – 21-23 February 2023



Hôtel Eiffel Villa Garibaldi***		48 boulevard Garibaldi, 75015 PARIS									
	<ul style="list-style-type: none"> Conditions d'annulation : 24 heures avant la date d'arrivée Garantie requise lors de la réservation : Courriel ou téléphone et carte de crédit uniquement en garantie <p>Dépenses supplémentaires : <u>Taxes d'hôtel :</u> <u>Petit-déjeuner :</u> (Inclus chambres doubles/triples)</p> <p>Hôtel situé à 5 minutes à pied de l'UNESCO et à proximité de la Tour Eiffel, de la Seine, de l'École militaire</p>										
		<p>PRIX</p> <table border="1"> <thead> <tr> <th>Chambre simple standard</th> <th>Chambre double</th> <th>Chambre double + lit supplémentaire</th> <th>Chambre triple</th> </tr> </thead> <tbody> <tr> <td>179 €</td> <td>215 €</td> <td>229 €</td> <td>242 €</td> </tr> </tbody> </table>		Chambre simple standard	Chambre double	Chambre double + lit supplémentaire	Chambre triple	179 €	215 €	229 €	242 €
Chambre simple standard	Chambre double	Chambre double + lit supplémentaire	Chambre triple								
179 €	215 €	229 €	242 €								
Web : https://hoteleiffelvillagaribaldi.com/en/		<p>CONTACT</p> <p>Tél. : 33 (0)1 56 58 56 58</p> <p>Mél : villagaribaldi@hotel-eiffel.com</p>									



Internet for Trust

Towards Guidelines for Regulating
Digital Platforms for Information as a Public Good
Global Conference, UNESCO Headquarters
Paris – 21-23 February 2023



Hôtel Lecourbe ***

28 rue Lecourbe, 75015 PARIS



- **Conditions d'annulation :**
24 heures avant la date d'arrivée
- **Garantie requise lors de la réservation :**
Courriel ou téléphone et carte de crédit uniquement en garantie

Dépenses supplémentaires :

Taxes d'hôtel :
Petit-déjeuner : facultatif

Hôtel situé à 10 minutes à pied de l'UNESCO entre la Tour Eiffel, Montparnasse et le Parc des Expositions de la Porte de Versailles.



PRIX

Standard Simple	Standard Double	Confort Double
170 €	185 €	190 €



Web : <https://www.hotel-lecourbe-eiffel.com/>

CONTACT

Tél. : 33 (0)1 47 34 49 06

Mél : hotel.lecourbe@free.fr



Internet for Trust

Towards Guidelines for Regulating
Digital Platforms for Information as a Public Good
Global Conference, UNESCO Headquarters
Paris – 21-23 February 2023



Hotel Amiral Fondary ***		30 rue Fondary, 75015 PARIS			
	<ul style="list-style-type: none"> • Conditions d'annulation : 72 heures avant la date d'arrivée • Garantie requise lors de la réservation : Courriel ou téléphone et carte de crédit uniquement en garantie 				
	<p>Dépenses supplémentaires : <u>Taxes d'hôtel :</u> <u>Petit-déjeuner :</u> facultatif</p> <p>Hôtel situé à 10 minutes à pied de l'UNESCO, au cœur du 15^e arrondissement de Paris entre le Parc des Expositions de la Porte de Versailles et la Tour Eiffel.</p>				
	PRIX				
	<table border="1"> <tr> <td>Double Classique</td> <td>Chambre à deux lits</td> </tr> <tr> <td>153 €</td> <td>173 €</td> </tr> </table>			Double Classique	Chambre à deux lits
Double Classique	Chambre à deux lits				
153 €	173 €				
Web : https://www.hotelamiralfondary.com/		CONTACT Tél. : 33 (0)1 45 75 14 75 Mél : lefondary@wanadoo.fr			



Internet for Trust

Towards Guidelines for Regulating
Digital Platforms for Information as a Public Good
Global Conference, UNESCO Headquarters
Paris – 21-23 February 2023



Hotel Eiffel Petit Louvre***

1 rue de Lourmel,75015 PARIS



- **Rules for cancellation:**
24 Hours before the date of arrival
- **Guarantees required when booking:**
Mail or phone & credit card only in guarantee

ADDITIONAL EXPENSES:

Hotel Taxes:

Breakfast (optional):

Hotel is 16 min walk to UNESCO

Located 10-minute stroll from the picturesque Eiffel Tower, the Trocadéro, and the Seine River.

PRICES

Single room	Twin Room
168€	215€

Web: <https://hotel-paris-petitlouvre.com/>

CONTACT

Tel : 33 (0) 1 45 78 17 12

E-mail: reception@hotelpetitlouvre.com



Internet for Trust

Towards Guidelines for Regulating
Digital Platforms for Information as a Public Good
Global Conference, UNESCO Headquarters
Paris – 21-23 February 2023



MAISON 46 ***

46 rue de la Croix Nivert, 75015 PARIS



- **Conditions d'annulation :**
24 heures avant la date d'arrivée
- **Garantie requise lors de la réservation :**
Courriel ou téléphone et carte de crédit uniquement en garantie

Dépenses supplémentaires :

Taxes d'hôtel :

Petit-déjeuner : facultatif

Hôtel situé à 11 minutes à pied de l'UNESCO et à quelques minutes de marche de la Tour Eiffel et des Invalides.



PRIX

Chambre double supérieure	Suite Eiffel
99 €	250 €



Web : <https://www.maison46.com/>

CONTACT

Tél : : 33 (0)1 56 58 56 78

Mél : contact@maison46.com



Internet for Trust

Towards Guidelines for Regulating
Digital Platforms for Information as a Public Good
Global Conference, UNESCO Headquarters
Paris – 21-23 February 2023



Hôtel Eiffel Ségur ***

34 boulevard Garibaldi, 75015 PARIS



- **Conditions d'annulation :**
24 heures avant la date d'arrivée
- **Garantie requise lors de la réservation :**
Courriel ou téléphone et carte de crédit uniquement en garantie

Dépenses supplémentaires :

Taxes d'hôtel :

Petit-déjeuner : facultatif

Hôtel situé à 5 minutes à pied de l'UNESCO et à quelques minutes de marche de la Tour Eiffel et des Invalides.



PRIX

Chambre simple supérieure	Chambre double Deluxe
185 €	205 €



Web : <https://paris-hotel-eiffel-segur.com/>

CONTACT

Tél. : 33 (0)1 43 06 60 50

Mél : reservation@paris-hotel-eiffel-segur.com



Internet for Trust

Towards Guidelines for Regulating
Digital Platforms for Information as a Public Good
Global Conference, UNESCO Headquarters
Paris – 21-23 February 2023



Hôtel Eiffel Villa Garibaldi*** | 48 boulevard Garibaldi 75015 PARIS



- **Rules for cancellation:**
24 hours before the arrival day
- **Guarantes required when booking:**
Mail or phone & credit card only in guarantee

ADDITIONAL EXPENSES:

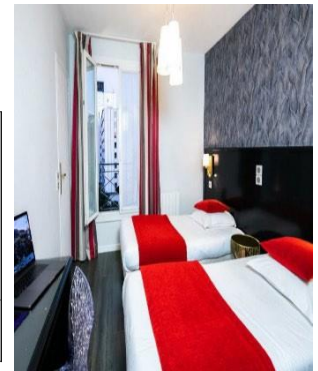
Hotel Taxes:
Breakfast (optional):

Hotel is 5min walk to UNESCO
Located near the Eiffel Tower, The Seine, UNESCO Headquarters, Ecole Militaire



PRICES

Single Standard	Twin Room	Double Room + extra bed with Breakfast	Triple room <u>with</u> Breakfast
179€	215€	259€	269€



Web: <https://hoteleiffelvillagaribaldi.com/en/>

CONTACT
Tel : 33 (0) 1 56 58 56 58
E-mail: villagaribaldi@hotel-eiffel.com



Internet for Trust

Towards Guidelines for Regulating
Digital Platforms for Information as a Public Good
Global Conference, UNESCO Headquarters
Paris – 21-23 February 2023



LE BAILLI DE SUFFREN ***

149 Avenue de Suffren, 75015 PARIS



- **Conditions d'annulation :**
La veille de l'arrivée, à 12 heures au plus tard.
- **Garantie requise lors de la réservation :**
Courriel ou téléphone et carte de crédit uniquement en garantie

Dépenses supplémentaires :

Taxes d'hôtel :

Petit-déjeuner : facultatif

Hôtel situé à 5 minutes à pied de l'UNESCO entre la Tour Eiffel et les Invalides, à proximité de l'Institut Pasteur et de l'hôpital Necker.

PRIX

Chambre double Standard /Chambre à deux lits standard	Chambre double Executive
166 €	186 €

Web :

https://www.lebailliparis.com/?gclid=EAlaIqObChMt_PkN_19wIVirrVCh1NPQq2EAAYAIAAEgJFIPD_BwE

CONTACT

Tél. : 33 (0)1 56 58 64 64

Mél : contact@lebailliparis.com



Internet for Trust

Towards Guidelines for Regulating
Digital Platforms for Information as a Public Good
Global Conference, UNESCO Headquarters
Paris – 21-23 February 2023



Hôtel Ibis Cambronne Tour Eiffel ***

2 rue Cambronne, 75015 PARIS



• **Conditions d'annulation :**
24 heures avant la date d'arrivée

• **Garantie requise lors de la réservation :**
Courriel ou téléphone et carte de crédit uniquement en garantie

Dépenses supplémentaires :

Taxes d'hôtel :

Petit-déjeuner : facultatif



Hôtel situé à 8 minutes à pied de l'UNESCO au cœur du 15^e arrondissement de Paris et juste à côté de la station de métro Cambronne (ligne 6).

PRIX

Chambre Standard avec 2 lits simples	Chambre double
165 €	175 €



Web : [Hotel in Paris - ibis Paris Eiffel Tower
Cambronne 15th - ALL \(accor.com\)](http://Hotel in Paris - ibis Paris Eiffel Tower Cambronne 15th - ALL (accor.com))

CONTACT

Tél. : 33 (0)1 40 61 21 21 / 22

Mél : H1400-RE@accor.com



Internet for Trust

Towards Guidelines for Regulating
Digital Platforms for Information as a Public Good
Global Conference, UNESCO Headquarters
Paris – 21-23 February 2023



Hôtel Eiffel Seine ***

3 bd de Grenelle, 75015 PARIS



- **Conditions d'annulation :**
24 heures avant la date d'arrivée
- **Garantie requise lors de la réservation :**
Courriel ou téléphone et carte de crédit uniquement en garantie

Dépenses supplémentaires :

Taxes d'hôtel :
Petit-déjeuner : facultatif

Hôtel situé à 8 minutes à pied de l'UNESCO au pied du viaduc de la station de métro Bir-Hakeim (ligne 6).



PRIX

Chambre double Classique	Chambre double
174 €	240 €



Web : <https://www.eiffelseinehotel.paris/decouvrir>

CONTACT

Tél. : 33 (0)1 45 78 14 81

Mél : contact@eiffelseine.cor



Internet for Trust

Towards Guidelines for Regulating
Digital Platforms for Information as a Public Good
Global Conference, UNESCO Headquarters
Paris – 21-23 February 2023



Hôtel Eiffel Turenne***

20 avenue de Tourville, 75007 PARIS



- **Conditions d'annulation :**
24 heures avant la date d'arrivée
- **Garantie requise lors de la réservation :**
Courriel ou téléphone et carte de crédit uniquement en garantie

Dépenses supplémentaires :

Taxes d'hôtel :
Petit-déjeuner : facultatif

Hôtel situé à 7 minutes à pied de l'UNESCO entre les Invalides et la Tour Eiffel.



PRIX

Chambre simple	Chambre classique
265 €	285 €



Web : <https://www.hoteleiffelturenne.com/>

CONTACT

Tél. : 33 (0)1 47 05 99 92

Mél : reservation@hoteleiffelturenne.com



Internet for Trust

Towards Guidelines for Regulating
Digital Platforms for Information as a Public Good
Global Conference, UNESCO Headquarters
Paris – 21-23 February 2023



Hôtel de la Motte Picquet***

30 avenue de la Motte-Picquet, 75007 PARIS



- **Conditions d'annulation :**
24 heures avant la date d'arrivée
- **Garantie requise lors de la réservation :**
Courriel ou téléphone et carte de crédit uniquement en garantie

Dépenses supplémentaires :

Taxes d'hôtel :

Petit-déjeuner : facultatif

Hôtel situé à 10 minutes à pied de l'UNESCO, à quelques minutes de la Tour Eiffel, des Invalides, du Trocadéro, du Champ-de-Mars, du musée Rodin, ou du récent musée Quai Branly.



PRIX

Chambre double classique	Suite romantique avec bain
240 €	272 €



Web : <https://www.hotelmottepicquetparis.com/en/>

CONTACT

Tél. : 33 (0)1 47 05 09 57

Mél : book@hotelmottepicquetparis.com



Internet for Trust

Towards Guidelines for Regulating
Digital Platforms for Information as a Public Good
Global Conference, UNESCO Headquarters
Paris – 21-23 February 2023



Hôtel de France Invalides***

102 boulevard de la Tour Maubourg, 75007 PARIS



- **Conditions d'annulation :**
24 heures avant la date d'arrivée
- **Garantie requise lors de la réservation :**
Courriel ou téléphone et carte de crédit uniquement en garantie

Dépenses supplémentaires :

Taxes d'hôtel :

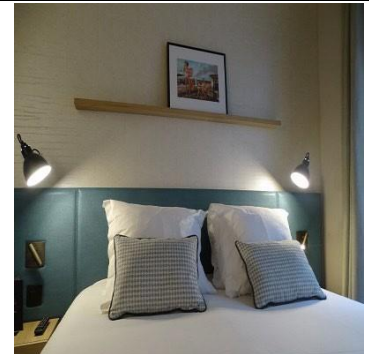
Petit-déjeuner : facultatif

Hôtel situé à 5 minutes à pied de l'UNESCO au pied du viaduc de la station de métro Bir Hakeim (ligne 6)



PRIX

Chambre Ssmple	Chambre à deux lits
227 €	247 €



Web : <https://www.hoteldefrance.com/>

CONTACT

Tél. : 33 (0)1 47 05 40 49

Mél : contact@hoteldefrance.com



Internet for Trust

Towards Guidelines for Regulating
Digital Platforms for Information as a Public Good
Global Conference, UNESCO Headquarters
Paris – 21-23 February 2023



Hôtel le Walt ****

37 avenue de la Motte Picquet, 75007 Paris



- **Conditions d'annulation :**

Non résiliable, non modifiable

- **Garantie requise lors de la réservation :**

Courriel ou téléphone et carte de crédit uniquement en garantie



Dépenses supplémentaires :

Taxes d'hôtel :

Petit-déjeuner : facultatif

Hôtel situé à 9 minutes à pied de l'UNESCO, à deux pas des Invalides et du Champ-de-Mars.



PRIX

Chambre classique	Chambre double
388 €	413 € (executive)



Web : <http://en.lewaltparis.com/>

CONTACT

Tél. : 33 (0)1 45 51 55 83

Mél : lewalt@inwoodhotel.com

+



Internet for Trust

Towards Guidelines for Regulating
Digital Platforms for Information as a Public Good
Global Conference, UNESCO Headquarters
Paris – 21-23 February 2023



Le marquis Inwoodhotel **** 15 rue Duplex, 75015 PARIS



- **Conditions d'annulation :**
6 jours avant la date d'arrivée
- **Garantie requise lors de la réservation :**
Courriel ou téléphone et carte de crédit uniquement en garantie



Dépenses supplémentaires :

- Taxes d'hôtel :
- Petit-déjeuner : facultatif

Hôtel situé à 10 minutes à pied de l'UNESCO dans le quartier commerçant du 15^e arrondissement, à deux pas de la rue du Commerce.



PRIX

Chambre classique	Chambre double
280 €	392 € (executive)



Web : <http://en.lemarquisparis.com/>

CONTACT

Tél. : 33 (0)1 43 06 31 50

Mél : lemarquis@inwoodhotel.com



Internet for Trust

Towards Guidelines for Regulating
Digital Platforms for Information as a Public Good
Global Conference, UNESCO Headquarters
Paris – 21-23 February 2023



Villa Hotel Saxe Eiffel ****

9 Villa de Saxe, 75007 Paris



- **Conditions d'annulation :**

Non résiliable, non modifiable

- **Garantie requise lors de la réservation :**

Courriel ou téléphone et carte de crédit uniquement en garantie

Dépenses supplémentaires :

Taxes d'hôtel :

Petit-déjeuner : facultatif



Hôtel situé à 4 minutes à pied de l'UNESCO dans le 7^e arrondissement de Paris, entre la Tour Eiffel et la Tour Montparnasse.

PRIX

Villa Classic	Villa Supérieure
311 €	335 €



Web : <https://www.villa-saxe-eiffel.com/en/contact-us/>

CONTACT

Tél. : **33 (0)1 47 83 86 90**

Mél : hotel@vseparis.com



Internet for Trust

Towards Guidelines for Regulating
Digital Platforms for Information as a Public Good
Global Conference, UNESCO Headquarters
Paris – 21-23 February 2023



First Hotel Tour Eiffel****		2 boulevard Garibaldi, 75015 PARIS							
	<ul style="list-style-type: none"> Conditions d'annulation : 7 jours avant la date d'arrivée Garantie requise lors de la réservation : Courriel ou téléphone et carte de crédit uniquement en garantie 								
	<p>Dépenses supplémentaires : <u>Taxes d'hôtel :</u> <u>Petit-déjeuner :</u> facultatif</p> <p>Hôtel situé à 7 minutes à pied de l'UNESCO et à 5 minutes du Champs de Mars et à 15 minutes de la Tour Eiffel.</p>								
	PRIX								
	<table border="1"> <thead> <tr> <th>Chambre double Classique</th> <th>Double Supérieure</th> <th>Double Deluxe</th> <th>Suite</th> </tr> </thead> <tbody> <tr> <td>251 €</td> <td>258 €</td> <td>288 €</td> <td>295 €</td> </tr> </tbody> </table>	Chambre double Classique		Double Supérieure	Double Deluxe	Suite	251 €	258 €	288 €
Chambre double Classique	Double Supérieure	Double Deluxe	Suite						
251 €	258 €	288 €	295 €						
<p>Web : https://www.firsthotelparis.com/</p>		<p>CONTACT Tél. : 33 (0) 1 43 06 93 26 Mél : bonjour@firsthotel.fr</p>							

II.7 MÉTÉO

Enfin, si vous vous demandez quel temps il fera une semaine avant votre arrivée, veuillez consulter le site suivant : [Météo Paris en février 2023 | 14 Jours | MeteoArt.com](#)



Internet for Trust

Towards Guidelines for Regulating
Digital Platforms for Information as a Public Good
Global Conference, UNESCO Headquarters
Paris – 21-23 February 2023

